

# Toc toc toc

Fiche technique pour salle équipée

## CONTACTS

### **RÉGISSEUR :**

Vincent STEVENS  
0032 (0)495 50 73  
01

[regiequimbarde@gmail.com](mailto:regiequimbarde@gmail.com)

### **DIFFUSION :**

Aurélié CLAREMBAUX  
0032(0) 492 58 08 76  
[contact@laguimbarde.be](mailto:contact@laguimbarde.be)

## INFORMATIONS GÉNÉRALES

- Equipe : 3 comédiens + 1 régisseur
- Ouverture : 7 m (Min 6m)
- Profondeur : 7 m (Min 6m)
- Hauteur : 4 m (Min 3,50 m)
- Sol : neutre ou tapis de danse noir
- Occultation indispensable
- Boîte noire à l'italienne ou à l'allemande
- Jauge : 130 spectateurs
- Durée du spectacle : 40 min
- Temps de montage : 3-4h
- Temps de démontage : 30min

## SON

- Une façade 2 Hp bord plateau + 2 retours en fond de plateau
- Une console 1 entrée stéréo et 1 entrée mono afin de brancher un ordinateur en mini-jack

## LUMIERE

- 23 Pc 1Kw avec Volets
- 7 PAR 64 1Kw ( 6 CP62 , 1 CP61)
- 6 découpes 1Kw avec couteaux ( 2 portes GOBO , 1 Iris)
- 7 platines de sol
- 1 PAR Led ( 80w min ) RGB avec Zoom
- 30 circuits 2,5KW gradués

## **MATÉRIELS AMENÉ PAR LA COMPAGNIE**

- Une console lumière
- un ordinateur avec ableton pour le son
- Sur demande un Par Led

## **AUTRES BESOINS**

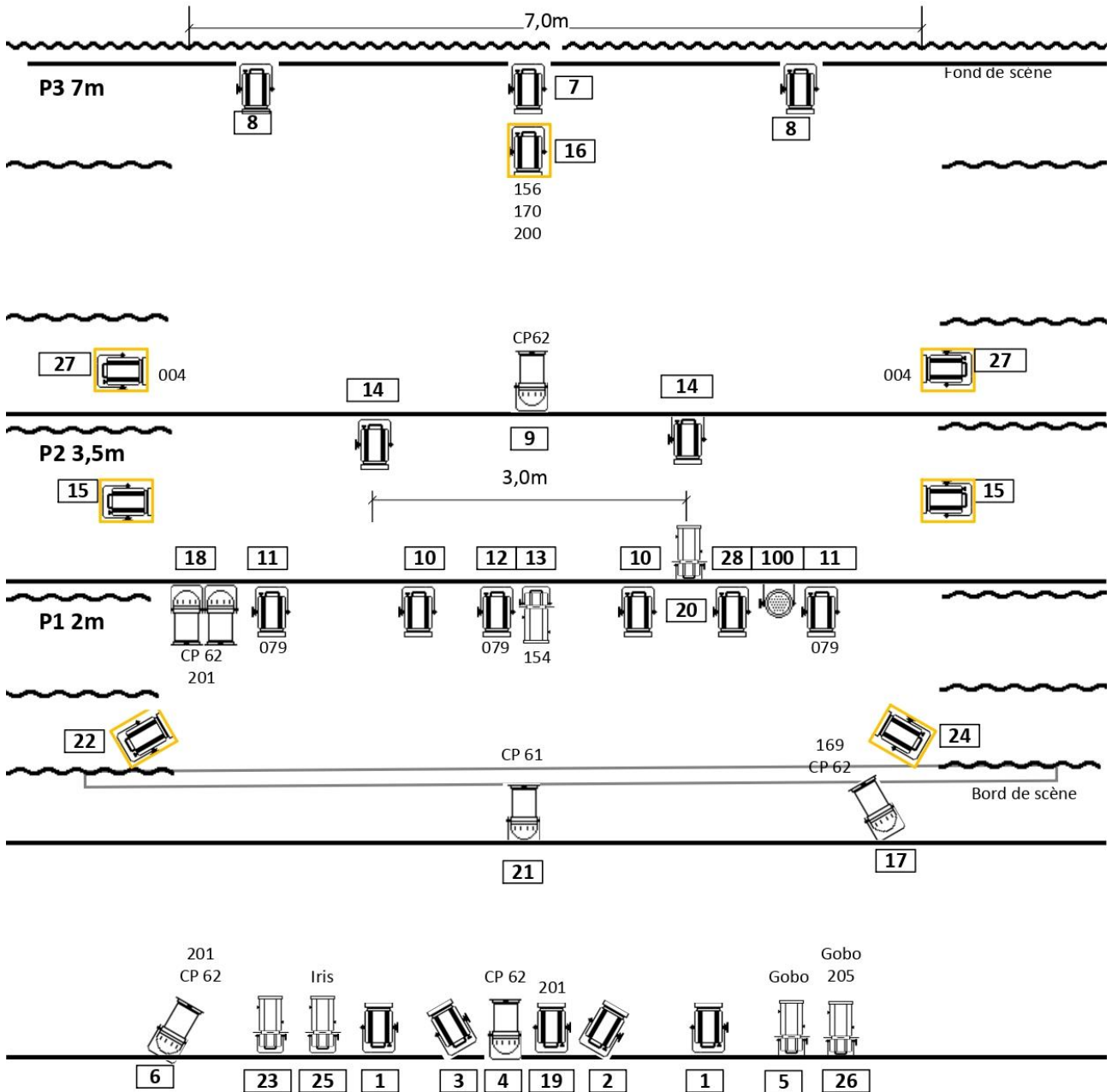
- Au minimum, une personne ayant de bonnes connaissances de la salle sera prévue pour le déchargement, montage, démontage et chargement
- Une loge avec douche
- Un emplacement de parking (proche de la salle) sera mis à disposition
- Café, thé, eau, collation, seront les bienvenus. Eviter si possible les bouteilles en plastique

Cette fiche technique et les annexes font partie intégrante du contrat.

Elles doivent être prises en considération en cas de litige sur les conditions techniques et d'accueil.


Elles doivent nous être renvoyées signées avant la date de la représentation.

# PLAN FEUX



 23 X PC 1KW lentilles claires/martelées

 7 X PAR 1kw 6xCP62 1XCP61

 6 X Découpes 1KW 2xgobos 1x iris

 1 X Par led RGB/ zoom

 7X PC au sol

**Toc toc toc**  
 Théâtre de La Guimbarde  
 Stevens Vincent  
 regieguimbarde@gmail.com  
 +32 495 50 73 01

