

Lisières

Fiche technique pour salle équipée

CONTACTS

RÉGISSEUR :

Vincent STEVENS

0032(0)495 50 73 01

regieguimbarde@gmail.com

DIFFUSION :

Aurélie CLAREMBAUX

0032(0)492 58 08 76

contact@laquimbarde.be

INFORMATIONS GÉNÉRALES

- Equipe : 2 comédiennes + 1 régisseur
- Ouverture min: 7m
- Profondeur min : 7 m
- Hauteur min : 3,50 m
- Sol : neutre
- Occultation indispensable
- Boîte noire à l'italienne ou à l'allemande
- Jauge : 150 spectateurs
- Durée du spectacle : 50 min
- Temps de montage : 4h – 5h
- Temps de démontage : 1h30

SON

- Une façade 2 Hp bord plateau + 2 retours à l'arrière du gradin
- Une console 1 entrée stéréo et 1 entrée mono afin de brancher un ordinateur en mini-jack et un micro

LUMIERE

- 24 circuits 2,5KW gradués

MATERIEL AMENE PAR LA COMPAGNIE

- Une console lumière
- Tapis de danse blanc 8/8m
- Cyclo blanc 8m/4m
- Patience de 6m

AUTRES BESOINS

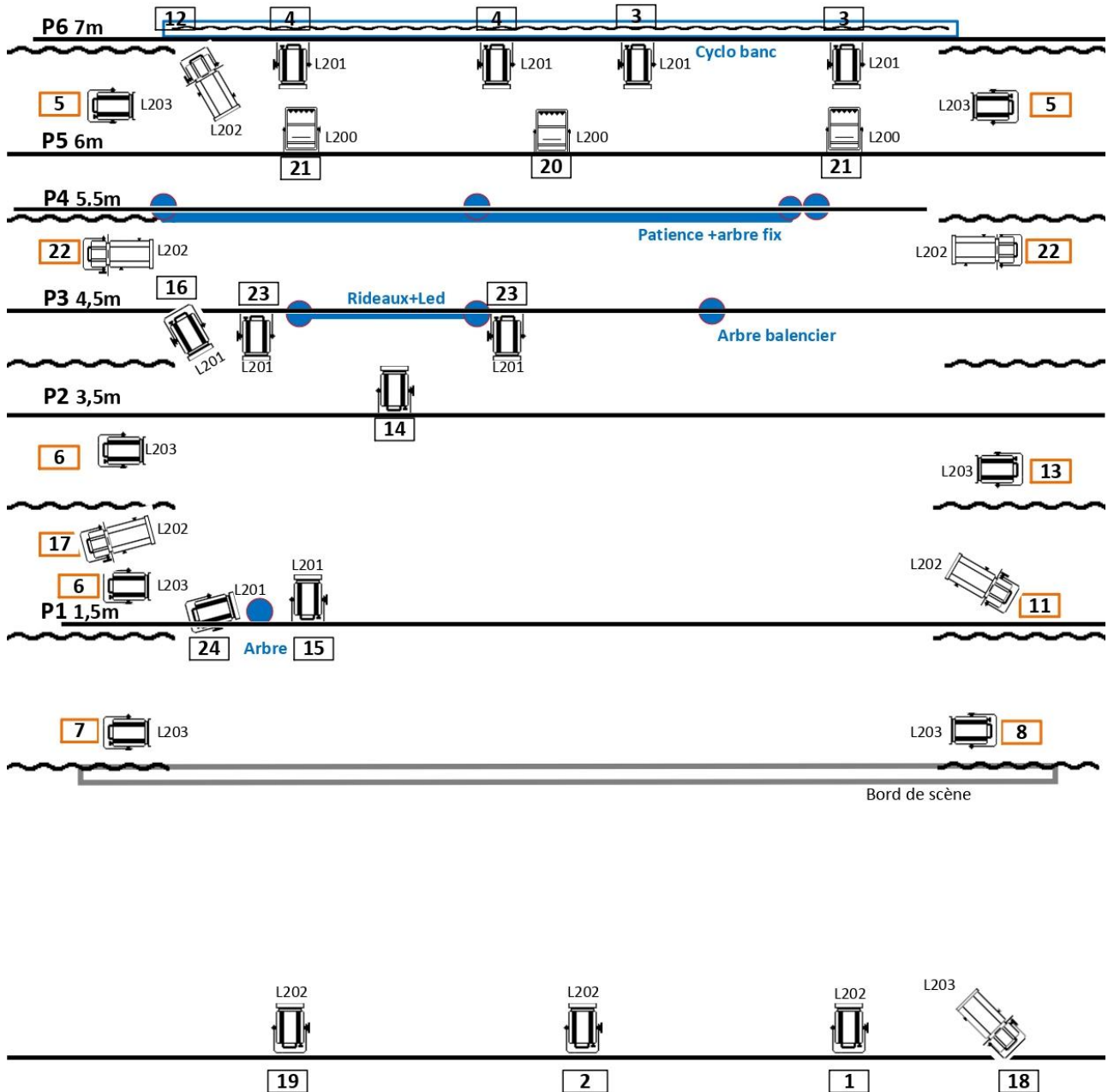
- Au minimum, une personne ayant de bonnes connaissances de la salle sera prévue pour le déchargement, montage, démontage et chargement
- Points d'accroches : nous devons suspendre des arbres sur une patience , un cadre en acier et deux arbres sur point isolé . Nous apportons le materiel afin de soupercher en fonction de la hauteur de la salle
- Une loge avec douche
- Un emplacement de parking (proche de la salle) sera mis à disposition
- Café, thé, eau, collation, seront les bienvenus. Eviter si possible les bouteilles en plastique

Cette fiche technique et les annexes font partie intégrante du contrat.

Elles doivent être prises en considération en cas de litige sur les conditions techniques et d'accueil.

Elles doivent nous être renvoyées signées avant la date de la représentation.

PLAN FEUX



PC 1KW



Point d'accroche décor



Découpe 1KW



Circuits grill



Kwartz 1kw

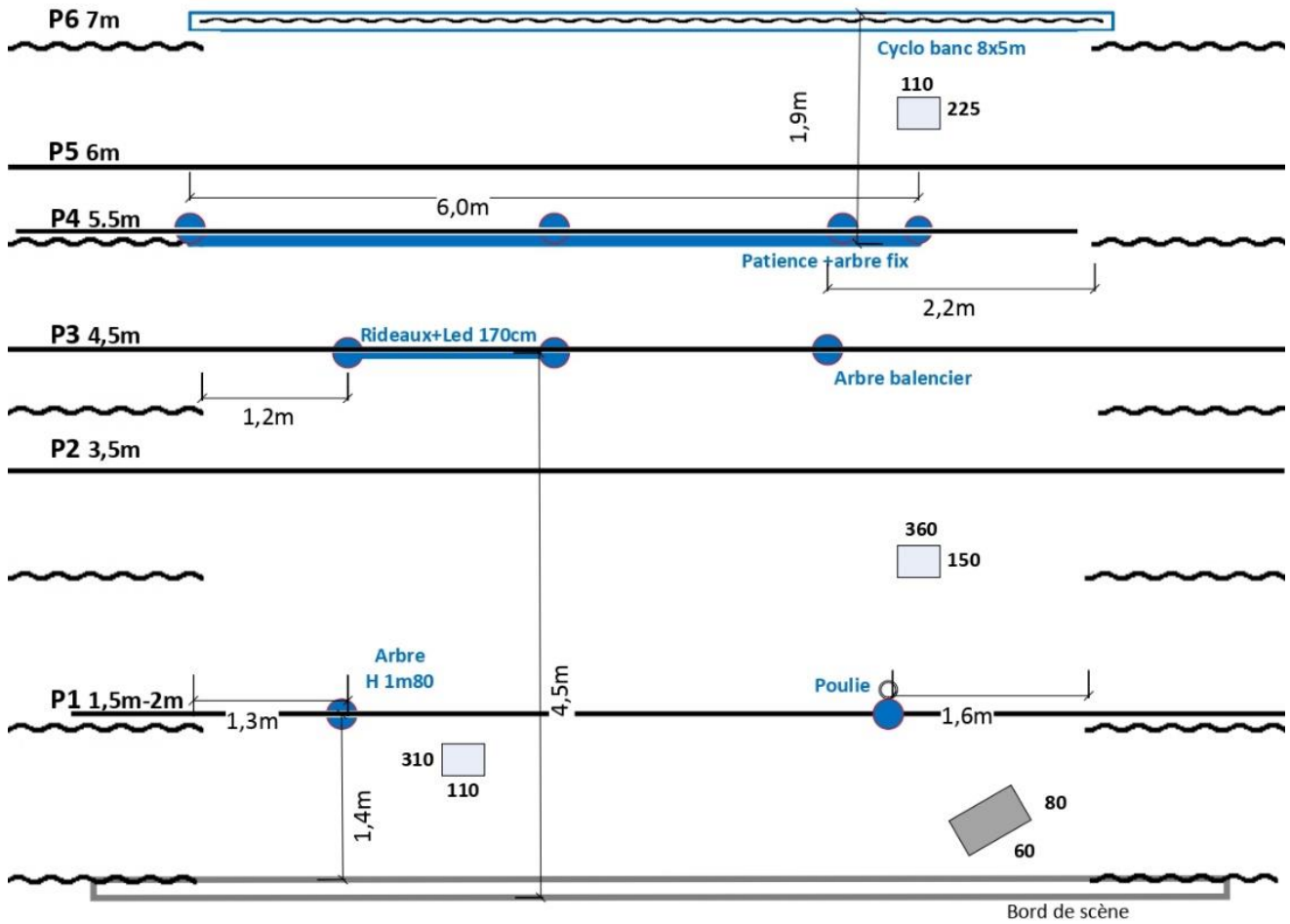


Circuits Sol

Lisières

Théâtre de La Guimbarde
Stevens Vincent
regieguimbarde@gmail.com
+32 495 50 73 01

PLAN SCENO



● Point d'accroche décor

■ Malles

□ Plaque Acier

Scéno Lisières

Théâtre de La Guimbarde
Stevens Vincent
regieguimbarde@gmail.com
+32 495 50 73 01