

Walangaan

Fiche technique pour salle équipée

CONTACTS

RÉGISSEUR :

Vincent STEVENS

0032(0)495 50 73 01

regiequimbarde@gmail.com

DIFFUSION :

Aurélie CLAREMBAUX

0032(0)492 58 08 76

contact@laguimbarde.be

INFORMATIONS GENERALES

- Equipe : 2 comédiens + 1 régisseur
- Ouverture : Max 8m, Min 6m
- Profondeur : Max 10m, Min 8 m **(le public est inclus dans la scénographie)**
- Hauteur : Min 2,50m
- Sol : tapis de danse ou plancher noir
- Occultation indispensable
- Boîte noire : à l'allemande
- Jauge : 70 spectateurs
- Gradinage : fourni par la compagnie
- Durée du spectacle : 40 min
- Temps de montage : 2h
- Temps de démontage : 30min

ECLAIRAGE

- 8 projecteurs PC 1000W avec volets outape aluminium
- 2 découpes 1000W courtes avec couteaux et uniris
- 6 Par 64 1000W / 2CP62 / 4 CP61
- 13 circuits 2,5KW gradués

MATERIEL AMENE PAR LA COMPAGNIE

- 1 console d'éclairages sur laquelle seront enregistrées les mémoires du spectacle
- 1 KWartz de 150w
- Toutes les gélatines
- 1 projecteur vidéo Optoma laser 6000 lumen avec deux focales
- 1 ordinateur avec câble HDMI 20m

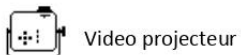
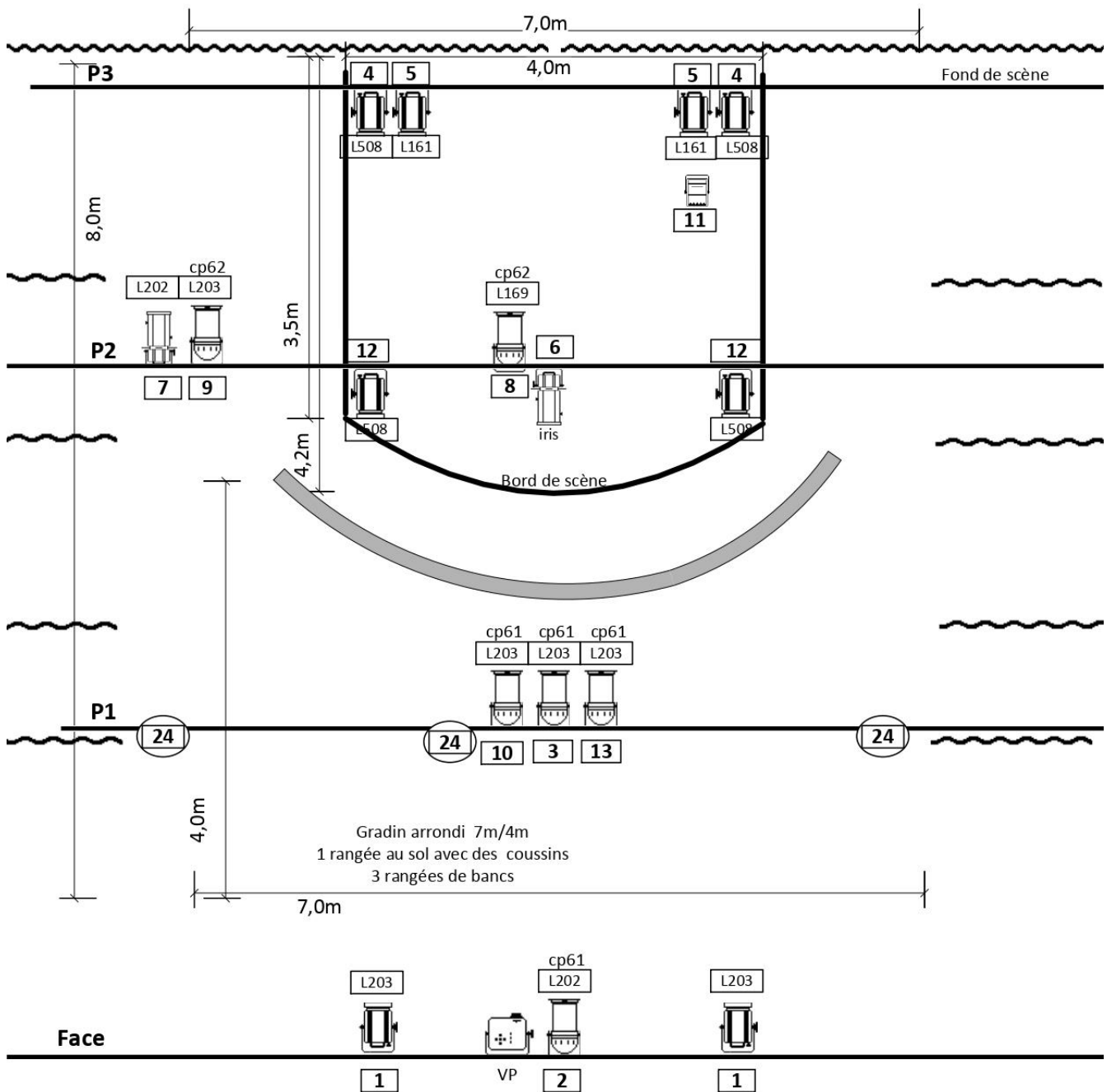
AUTRES BESOINS

- Au minimum, une personne ayant de bonnes connaissances de la salle sera prévue pour le déchargement, montage, démontage et chargement du spectacle
- 1 loge avec douches pour 2 personnes
- 1 emplacement de parking proche de la salle
- **1 point d'eau à proximité si possible**
- Pour les boissons, éviter si possible les bouteilles en plastique. Pour la collation, uniquement des fruits et/ou chocolat noir.

Cette fiche technique et les annexes font partie intégrante du contrat.

Elles doivent être prises en considération en cas de litige sur les conditions techniques et d'accueil. Elles doivent nous être renvoyées signées avant la date de la représentation.

PLAN FEUX



Walangaan
Théâtre de La Guimbarde
Stevens Vincent
regieguimbarde@gmail.com
+32 495 50 73 01