

# CARCASSE

Fiche technique pour salle équipée

---

## **CONTACTS**

### **RÉGISSEUR :**

Vincent STEVENS  
0032(0)495 50 73 01

[regieguimbarde@gmail.com](mailto:regieguimbarde@gmail.com)

### **DIFFUSION :**

Aurélie CLAREMBAUX  
0032(0)492 58 08 76

[contact@laguimbarde.be](mailto:contact@laguimbarde.be)

## **INFORMATIONS GÉNÉRALES**

- Ouverture : entre 7m et 8m, idéal 7m60
- Profondeur : min 7 m
- Hauteur : min 3,50 m
- Sol : neutre (tapis fournit par la compagnie)
- Occultation **indispensable**
- Boîte noire à l'italienne ou à l'allemande
- Jauge : 200 spectateurs
- Durée du spectacle : 60 min
- Temps de montage : 6h min
- Temps de mise en place entre les représentations : 1h 30
- Temps de démontage : 2h 30

## **MATÉRIEL TECHNIQUE A PRÉVOIR**

### **SON**

- 1 façade 2 Hp bord plateau + 2 retours à l'arrière du gradin + 2 retours fond de plateau
- 1 console 2 entrées stéréo et 1 entrée mono afin de brancher un ordinateur avec carte son et un micro alimenté en 48v

## **LUMIERE**

- 24 circuits gradués de 2,5KW, sans compter l'éclairage du public
- 2 pieds Hauteur 2m avec 2 T-bar pour 4 Horiziodes
- 3 PAR CP61 1000w
- 2 PAR CP62 1000W
- 20 PC 1000W
- 6 Horiziodes 1000W
- 4 découpes 1000W
- 1 charge de Min 500W pour coupler avec les appliques led
- 1 éclairage du public sombre approprié à la salle

## **MATÉRIEL AMENÉ PAR LA COMPAGNIE**

- 1 console lumière
- Toutes les gélazines
- 1 vidéoprojecteur 6000 lumen avec jeux d'angles et un câble HDMI ou VGA
- 1 caméra à fixer sur la perche de face et son câble BNC
- Sur demande tout matériel technique manquant à la réalisation du spectacle

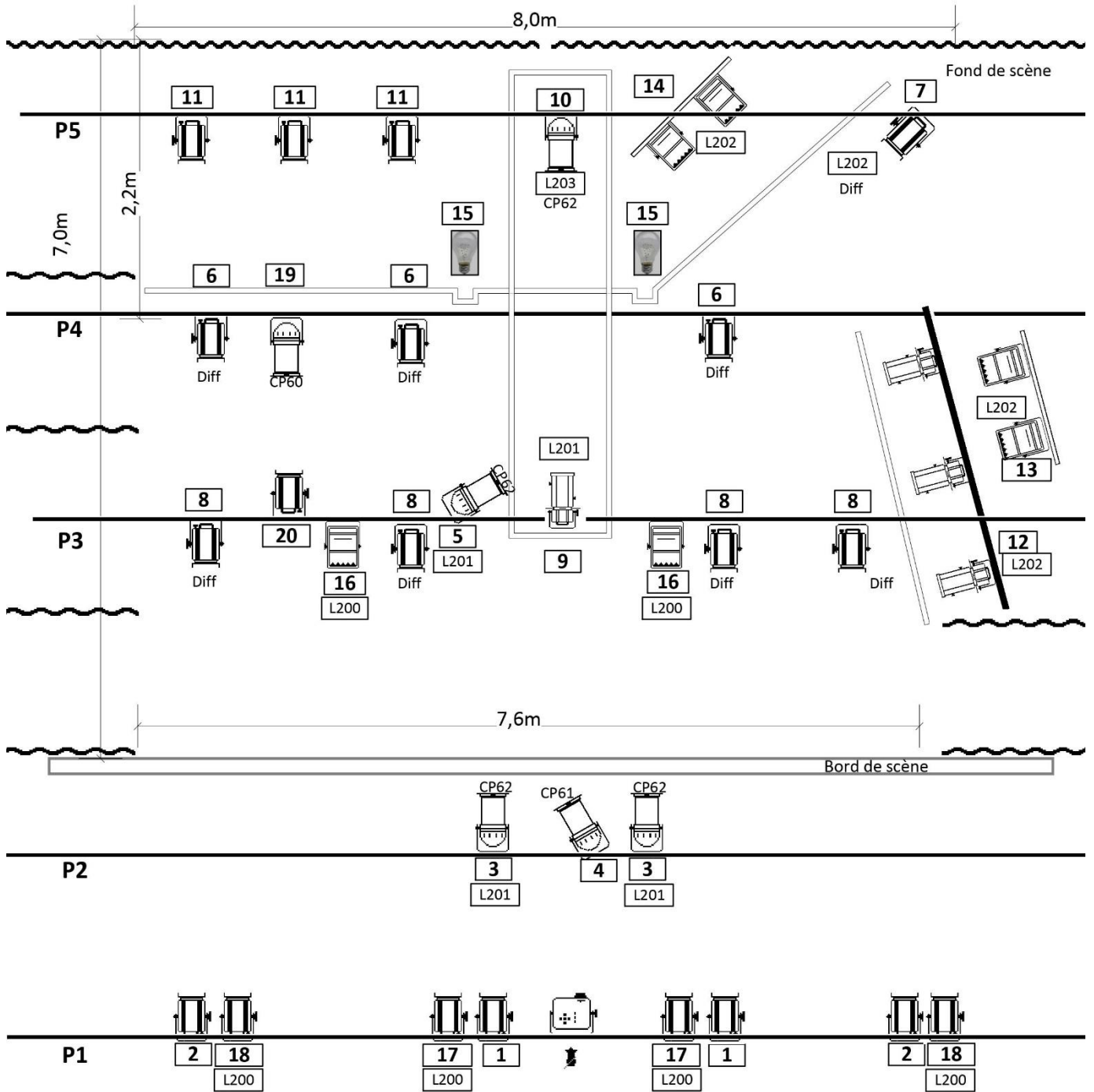
## **AUTRES BESOINS**


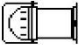



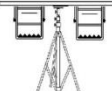


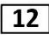
- 1 personne au minimum ayant de bonnes connaissances de la salle sera prévue pour le déchargement, montage, démontage et chargement
- 2 chaises en coulisse
- 1 point d'eau à proximité ainsi que du matériel de nettoyage (raclettes, torchons, ramassette...) car utilisation légère de peinture pendant le spectacle
- 1 machine à laver si possible
- 1 loge avec douche
- 1 emplacement de parking proche de la salle
- Café, thé, eau, collation, seront les bienvenus

Cette fiche technique et les annexes font partie intégrante du contrat.

Elles doivent être prises en considération en cas de litige sur les conditions techniques et d'accueil.

Elles doivent nous être renvoyées signées avant la date de la représentation.



-  PC 1KW
-  PAR 1kw
-  Découpe courte 1KW
-  Kwartz 1kw
-  Applique décor + charge
-  C13,14: pied 1m80+T-bar
-  VP
-  Camera
-  **12** C12 souvent sur Tube

# Carcasse

Théâtre de La Guimbarde  
 Stevens Vincent  
 regieguimbarde@gmail.com  
 +32 495 50 73 01