

# Tiébélé

Fiche technique pour salle équipée

---

## **CONTACTS**

### **RÉGISSEUR :**

Vincent STEVENS  
0032 (0)495 50 73 0  
[regieguimbarde@gmail.com](mailto:regieguimbarde@gmail.com)

### **DIFFUSION :**

Aurélié CLAREMBAUX  
0032(0)492 58 08 76  
[contact@laguimbarde.be](mailto:contact@laguimbarde.be)

## **INFORMATIONS GÉNÉRALES**

- Equipe : 2 comédiens + 1 régisseur
- Ouverture : Max 7m, Min 5m
- Profondeur : Max 7m, Min 5m
- Hauteur : Min 2,50m
- Sol : tapis de danse ou plancher noir
- Occultation indispensable
- Boîte noire à l'italienne ou à l'allemande
- Jauge : 80 spectateurs
- Gradinage : adapté aux enfants, surélevé par rapport à la scène
- Durée du spectacle : 40 min
- Temps de montage : 2h
- Temps de nettoyage après spectacle : 30min **⚠ Attention, une aide au nettoyage entre/après les représentations est indispensable.**
- Temps de démontage : 30min
- En cas de représentations plusieurs jours de suite, une machine à laver est indispensable pour le nettoyage des costumes

## **SON**

- 1 façade 2HP +/- 150W située en fond de plateau
- 1 console avec une entrée stéréo afin de brancher un ordinateur en mini jack

## **LUMIERE**

- 4 projecteurs PC 1000 W avec volets ou tape aluminium
- 2 découpes 1000W courtes avec couteaux et un iris
- 7 Par 64 1000W / 2 Par 36
- 3 platines de sol
- 13 circuits 2,5KW gradués

## **MATERIEL AMENE PAR LA COMPAGNIE**

- 1 console d'éclairages sur laquelle seront enregistrées les mémoires du spectacle
- 1 projecteur vidéo Optoma laser 6000 lumen avec deux focales
- 1 ordinateur avec câble VGA 20m

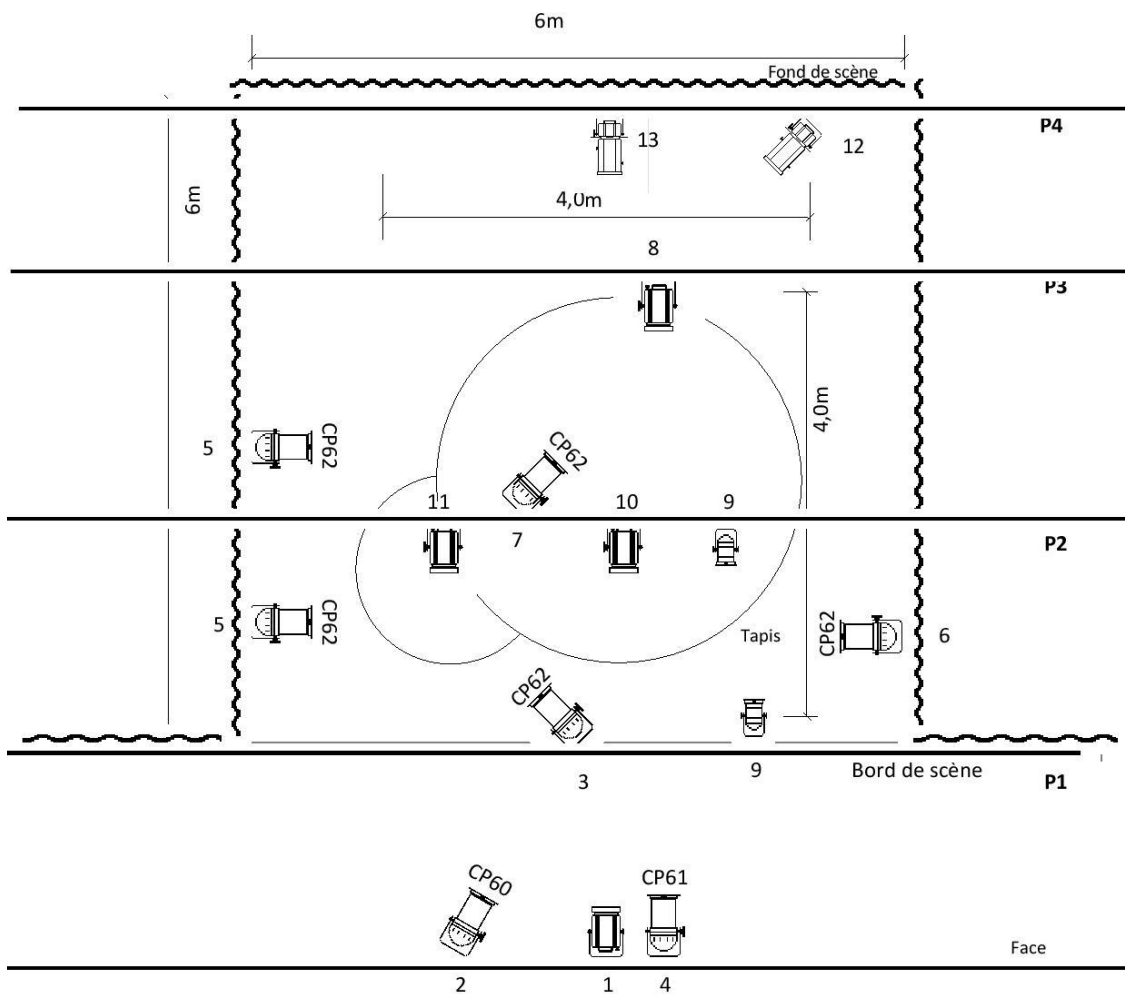
## **AUTRES BESOINS**





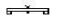
- Au minimum, une personne ayant de bonnes connaissances de la salle sera prévue pour le déchargement, montage, démontage et chargement du spectacle.
- 1 loge avec douches pour 2 personnes
- 1 emplacement de parking (proche de la salle) sera mis à disposition  
Point d'eau à proximité ou bouteille en verre, éviter si possible les bouteilles en plastique. Pour la collation, uniquement des fruits et/ou chocolat noir.

Cette fiche technique et les annexes font partie intégrante du contrat.

Elles doivent être prises en considération en cas de litige sur les conditions techniques et d'accueil.

Elles doivent nous être renvoyées signées avant la date de la représentation.



-  BT
  -  PC 1KW
  -  Découpe courte 1KW
  -  PAR 64
  -  Platines circuits: 5,6
- Gélatines , aucune, prévoir des diffusants

# Tiébélé

Théâtre de La Guimbarde  
 Stevens Vincent  
 regieguimbarde@gmail.com  
 +32 495 50 73 01