

Canto

Fiche technique pour salle équipée

CONTACTS

RÉGISSEUR :

Vincent STEVENS

0032 (0)495 50 73 0

regieguimbarde@gmail.com

DIFFUSION :

Aurélie CLAREMBAUX

0032(0)492 58 08 76

contact@laguimbarde.be

INFORMATIONS GÉNÉRALES

- Ouverture min : 5 m
- Profondeur min : 5 m
- Hauteur min : 2,50 m
- Sol : tapis de danse ou plancher noir
- Occultation indispensable
- Boîte noire à l'italienne ou à l'allemande
- Jauge : 80 spectateurs
- Gradinage : adapté aux enfants, **surélevé par rapport à la scène**
- Durée du spectacle : 40 min
- Temps de montage : 2h
- Temps de démontage : 30 min

SON

- 1 façade 2 HP +- 150W situé en fond du plateau
- 1 console 2 entrées stéréo afin de brancher un ordinateur en mini-jack et un micro
- SM81 sur pied

LUMIERE

- 9 projecteurs PC 1000 W avec volets ou tape aluminium.
- 3 découpes 1000W courtes avec couteaux et un iris.
- 6 Par 64 1000W CP62
- 2 platines de sol
- 16 circuits 2,5KW gradués
- 1 console d'éclairages dans laquelle seront enregistrées les mémoires du spectacle.
- **Attention**, la compagnie apporte les 2 multi PAR 650W, 2BT, 1 PAR30 100W,
- 4 platines de sol, un pied, ainsi que toutes les gélamines.

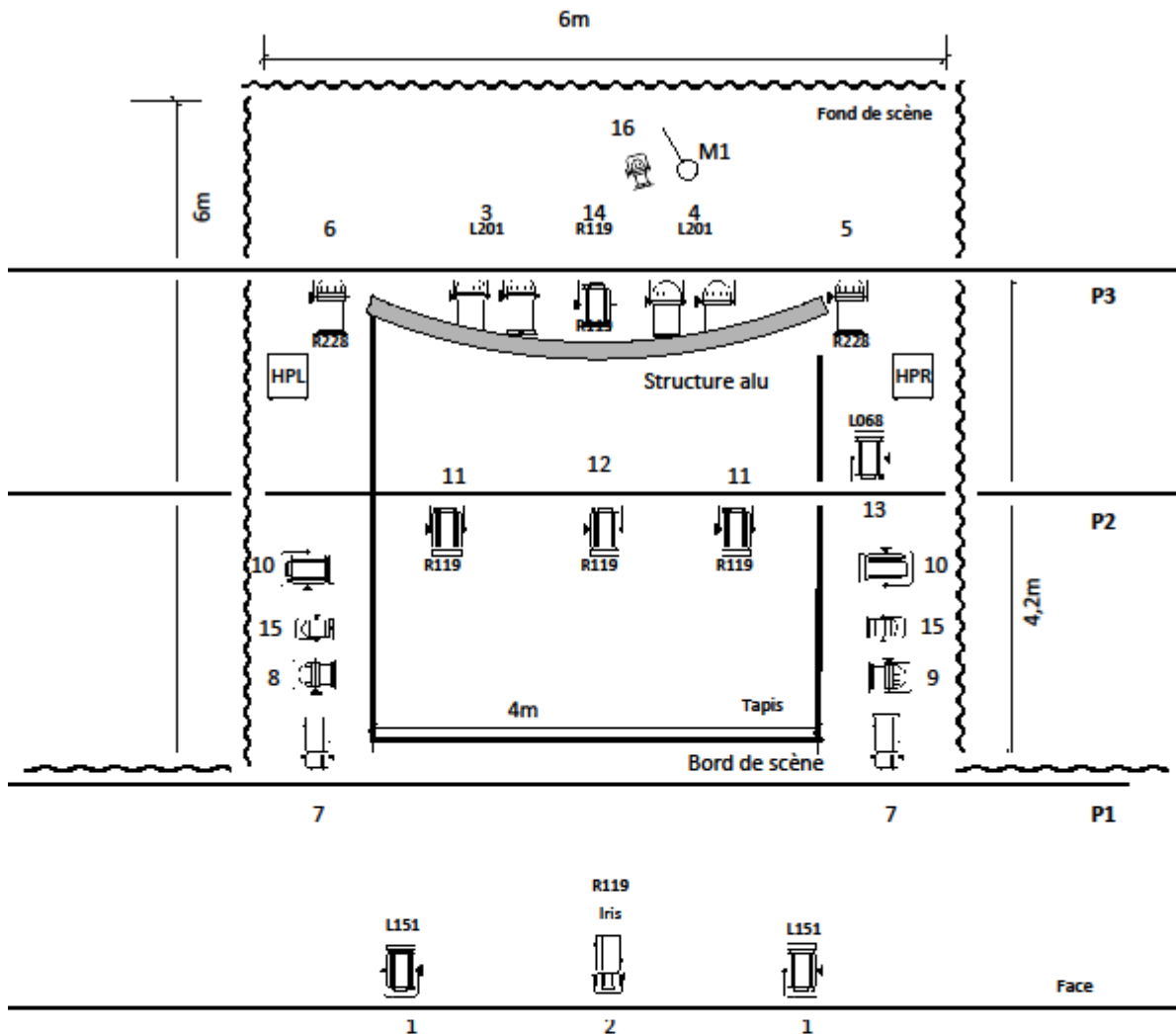
AUTRES BESOINS

- Au minimum, une personne ayant de bonnes connaissances de la salle sera prévue pour le déchargement, montage, démontage et chargement du spectacle.
- 1 loge avec douches pour 2 personnes
- 1 emplacement de parking (proche de la salle) sera mis à disposition
Point d'eau à proximité ou bouteille en verre, éviter si possible les bouteilles en plastique. Pour la collation, uniquement des fruits et/ou chocolat noir.

Cette fiche technique et les annexes font partie intégrante du contrat.

Elles doivent être prises en considération en cas de litige sur les conditions techniques et d'accueil.

Elles doivent nous être renvoyées signées avant la date de la représentation.



- PAR 30 100W
- BT
- PC 1KW
- Découpe courte 1KW
- multiPAR 650W
- PAR 64 CP62
- Platines circuits: 8,9,10,15
- Pied 1,5m de haut circuit 16
- HP Haut-parleur
- M1 Micro SM81 + pied + réverbe

Canto

Théâtre de La Guimbarde
 Stevens Vincent
 regieguimbarde@gmail.com
 +32 495 50 73 01