

# Cache-Cache

Fiche technique pour salle équipée

---

## CONTACTS

### RÉGISSEUR :

Vincent STEVENS

0032 (0)495 50 73 0

[regieguimbarde@gmail.com](mailto:regieguimbarde@gmail.com)

### DIFFUSION :

Aurélie CLAREMBAUX

0032(0)492 58 08 76

[contact@laguimbarde.be](mailto:contact@laguimbarde.be)

## INFORMATIONS GÉNÉRALES

- Ouverture min: 5 m
- Profondeur min : 5 m
- Hauteur min : 2,20 m
- Sol : tapis de danse ou plancher noir
- Occultation indispensable
- Boite noire à l'italienne ou à l'allemande
- Jauge : 80 spectateurs
- Durée du spectacle : 40 min
- Temps de montage : 2h
- Temps de démontage : 30min

## SON

- 1 façade 2 Hp +- 150W situé en fond du plateau
- 1 console 1 entrée stéréo
- 1 lecteur CD avec auto-pause

## LUMIERE

- 7 projecteurs PC 100W avec volets ou tape aluminium
- 3 découpes 1000W courtes avec couteaux
- 2 gélamines lee n°200, 206 formats PC
- 10 circuits 2,5KW gradués
- 1 console d'éclairage sur laquelle sera enregistré 7 sous-groupes (SUB)
- **Attention**, la compagnie apporte les 4 PAR 30, le BT ainsi que leurs platines et 2 découpes courtes, circuits 8 et 9 avec GOBO.

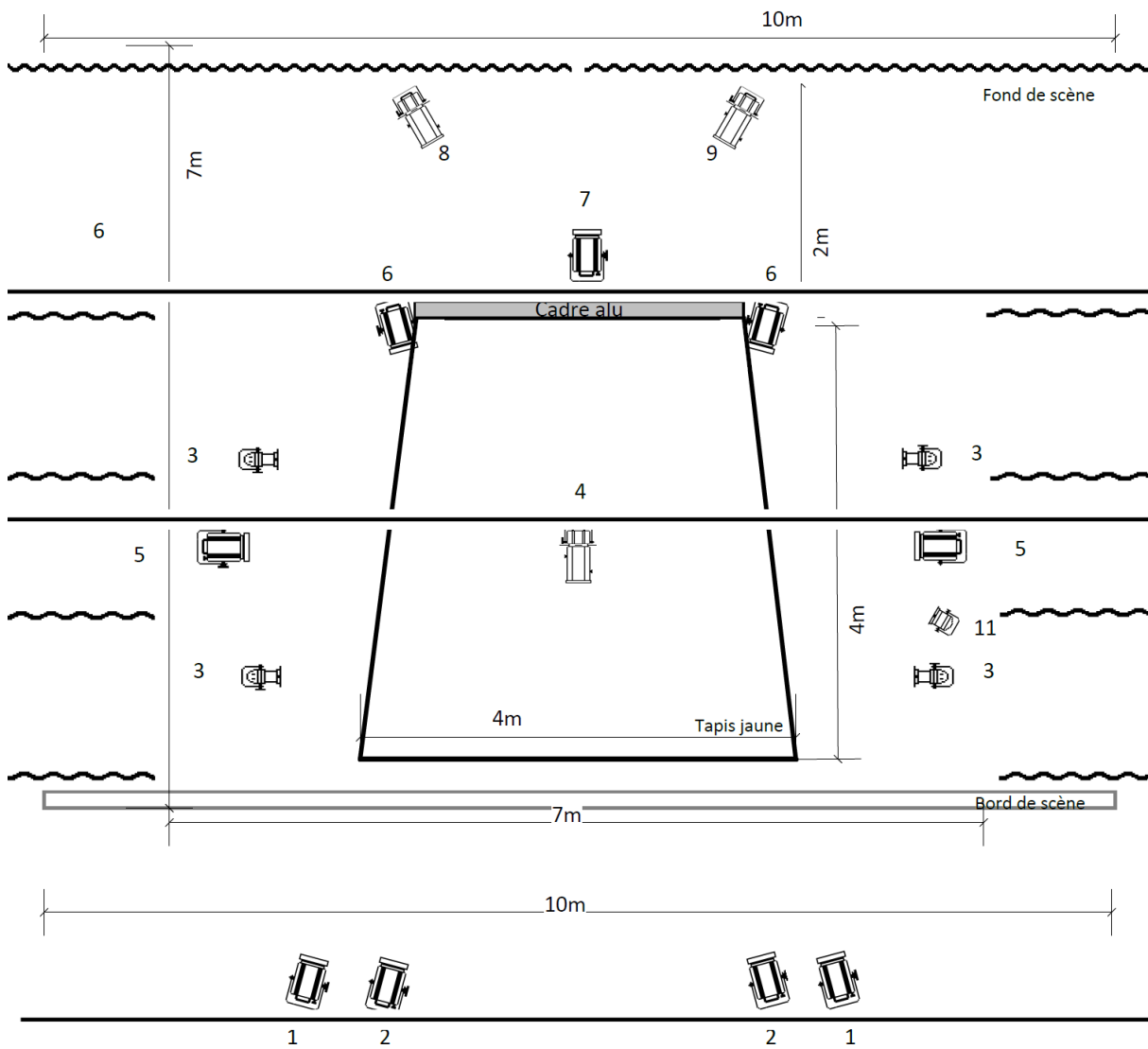
## **AUTRES BESOINS**

- Au minimum, une personne ayant de bonnes connaissances de la salle sera prévue pour le déchargement, montage, démontage et chargement du spectacle.
- 1 loge avec douches pour 2 personnes
- 1 emplacement de parking (proche de la salle) sera mis à disposition
- Point d'eau à proximité ou bouteille en verre, éviter si possible les bouteilles en plastique. Pour la collation, uniquement des fruits et/ou chocolat noir.





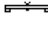
Cette fiche technique et les annexes font partie intégrante du contrat.

Elles doivent être prises en considération en cas de litige sur les conditions techniques et d'accueil.

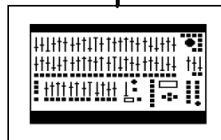
Elles doivent nous être renvoyées signées avant la date de la représentation.



# Cache-Cache

-  PC 1KW
-  Découpe courte 1KW
-  PAR 36
-  BT
-  Platine C:3,8,9,11

Gélatines: 1,2,6: Diff  
 3:203  
 7:200  
 8,9:202+GOBO  
 4:206



Théâtre de La Guimbarde  
 Stevens Vincent  
 regieguimbarde@gmail.com  
 +32 495 50 73 01